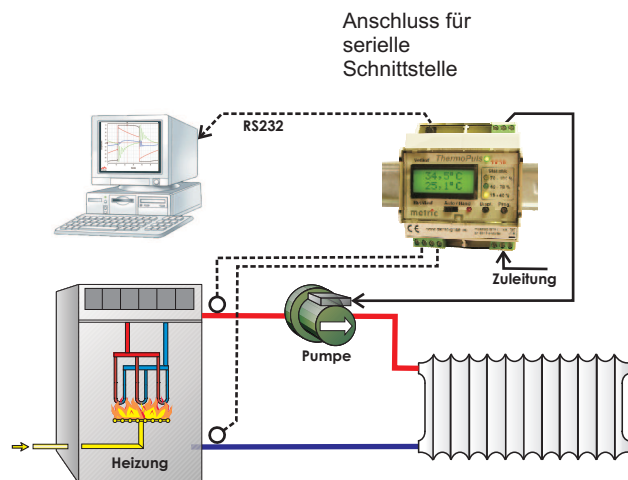


ThermoPuls1beta

Informationen zum Beispielprogramm ThermoPuls 1beta



Anwendungsbeispiel: Aufzeichnung von Messdaten vom
ThermoPuls in einer Heizungsanlage

Allgemeines

ThermoPuls1beta.exe ist ein kostenloses Beispielprogramm
OHNE JEGLICHE HAFTUNG UND GARANTIE,
das es Ihnen ermöglicht, erste Erfahrungen mit der Datenaufzeichnung aus der seriellen
Schnittstelle der Drehzahlsteuerung *ThermoPuls* zu sammeln.

Funktion

Das Beispielprogramm liest über die serielle Schnittstelle (RS232) des *ThermoPuls* die
gemessenen Temperaturen, die Betriebsminuten und die aktuelle Drehzahl aus und speichert die
erfassten Messdaten in eine Datei. Zusätzlich zeigt das Programm den angeschlossenen Geräte-
typ und die Geräteeinstellungen an.

Während der Messung können Sie mit dem Beispielprogramm unmittelbar wahlweise ein Editor-
oder Tabellenkalkulationsprogramm aufrufen und die gespeicherten Messdaten ansehen.

Vorraussetzungen

PC mit serieller Schnittstelle RS232 (oder USB-Schnittstelle mit RS232-Adapter)
Betriebssystem ab Windows 2000.

Das Programmbeispiel ist eine direkt ausführbare exe-Datei. Eine Installation des
Beispielprogramms ist NICHT erforderlich.

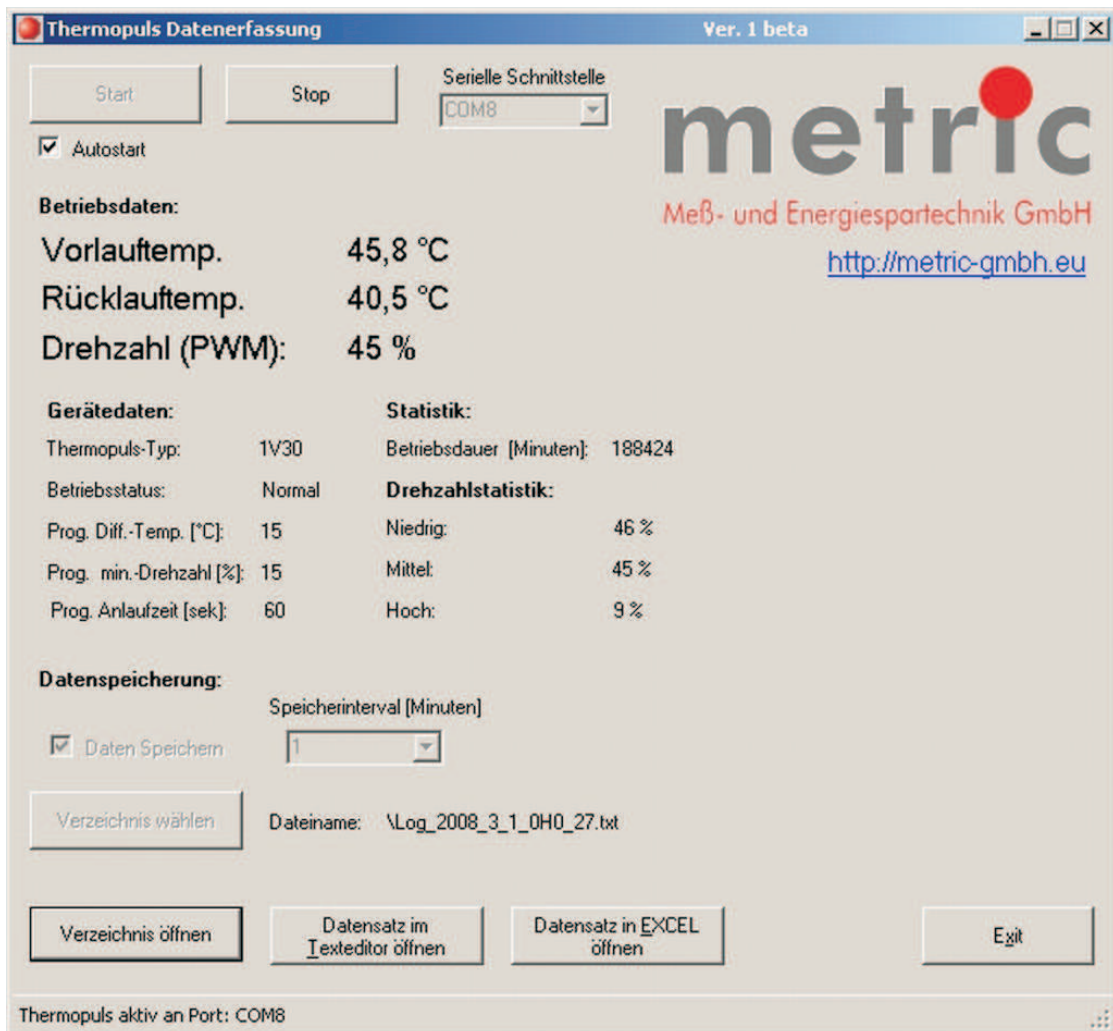
Zum Ausführen wird Microsoft .NET Framework 2.0 Redistributable (x86) benötigt:

<http://www.microsoft.com/downloads/details.aspx?familyid=0856EACB-4362-4B0D-8EDD-AAB15C5E04F5&displaylang=de>

Nach Installation des Microsoft .NET Framework 2.0 kann das Beispielprogramm direkt ohne
Installation gestartet werden.

Bedienungsoberfläche

Nach dem Programmstart werden in einem Fenster alle Funktionen zur Konfiguration
und zur Bedienung des Programms angezeigt. Zusätzlich zeigt das Programmfenster den
Gerätetyp, alle Konfigurationseinstellungen und die gespeicherten Statistikdaten des
angeschlossenen *ThermoPuls* an. Die Konfigurationseinstellungen des Programms bleiben
bis zum nächsten Programmstart erhalten.



Serielle Schnittstelle:

Das Programm zeigt alle verfügbaren seriellen Schnittstellen des PC an. Um eine serielle Verbindung zum *ThermoPuls* aufbauen zu können, muss die Schnittstelle ausgewählt werden, an die das *ThermoPuls* angeschlossen werden soll. Mit Hilfe eines handelsüblichen USB/RS232-Adapters lassen sich auch die USB-Anschlüsse des PC verwenden.

Datenspeicherung:

Hier kann ausgewählt werden, ob die Messdaten nur in dem Programmfenster angezeigt oder zusätzlich in einer Datei gespeichert werden sollen. Für die Datenspeicherung können das Speicherintervall (in Minuten) und der Dateipfad ausgewählt werden. In dem ausgewählten Verzeichnis werden nach der Aktivierung des Start-Buttons automatisch jeden Tag Dateien mit den Messdaten abgelegt. Die Dateinamen werden dabei automatisch erzeugt und enthalten das jeweilige Datum und die Uhrzeit der Erstanlage der Datei. Die Aufzeichnung der Messdaten wird durch Betätigung des Stop-Buttons angehalten. Für die automatische Aktivierung des Start-Buttons beim nächsten Programmstart lässt sich die Autostartfunktion anwählen.

Messdaten ansehen:

Mit dem Verzeichnis öffnen -Button kann das Verzeichnis angesehen werden, in dem sich die gespeicherten Messdaten-Dateien befinden. Zusätzlich kann die aktuelle Messdaten-Tabelle im Texteditor oder mit Hilfe eines Tabellenkalkulationsprogramms durch Betätigung der entsprechenden Auswahlbuttons direkt angesehen werden.

Beenden des Programms:

Durch Betätigung des Exit-Buttons wird das Programm beendet und das Programmfenster geschlossen.